

DINÂMICA 2

BLOCO TEMÁTICO 1

SANEAMENTO AMBIENTAL
MEIO AMBIENTE
HABITAÇÃO
INFRAESTRUTURA

GRUPO

A

para preenchimento do
facilitador durante a dinâmica

SUBPREFEITURA
VILA MARIA/ VILA
GUILHERME



- HABITAÇÃO**

Área de Risco Hidrológico

Área de Risco Geológico

Favelas (ZEIS-1)

Cortiços, imóveis ociosos, subutilizados (ZEIS-3)
- SANEAMENTO AMBIENTAL**

Cursos d'água canalizado subterrâneo

Área com Ameaça de Inundação

Ecoponto

Entrega Voluntária

Centro triagem Cooperativa ou Mecanizada

Linha de alta tensão
- MEIO AMBIENTE**

Parques e UCs Existentes

Parques propostos (Mapa 5 PDE)

Arborização Viária
- ELEMENTOS DE BASE**

Limites Municipais

Subprefeituras

Distritos

Quadra

Cursos d'água a céu aberto, lagos e reservatório

Praças, Largos e Canteiros

N

0400800

Base cartográfica: PNCP, Mapa Digital de São Paulo (GEOSAMPA), 2025.
Projeção UTM/23S, Datum horizontal SBRGAS 2000.
Elaboração: Secretaria Municipal de Urbanismo e Licenciamento (SMUL),
Coordenadoria de Planejamento Urbano (PLANURB).

PREFEITURA DE
SÃO PAULO

DINÂMICA 2

BLOCO TEMÁTICO 2

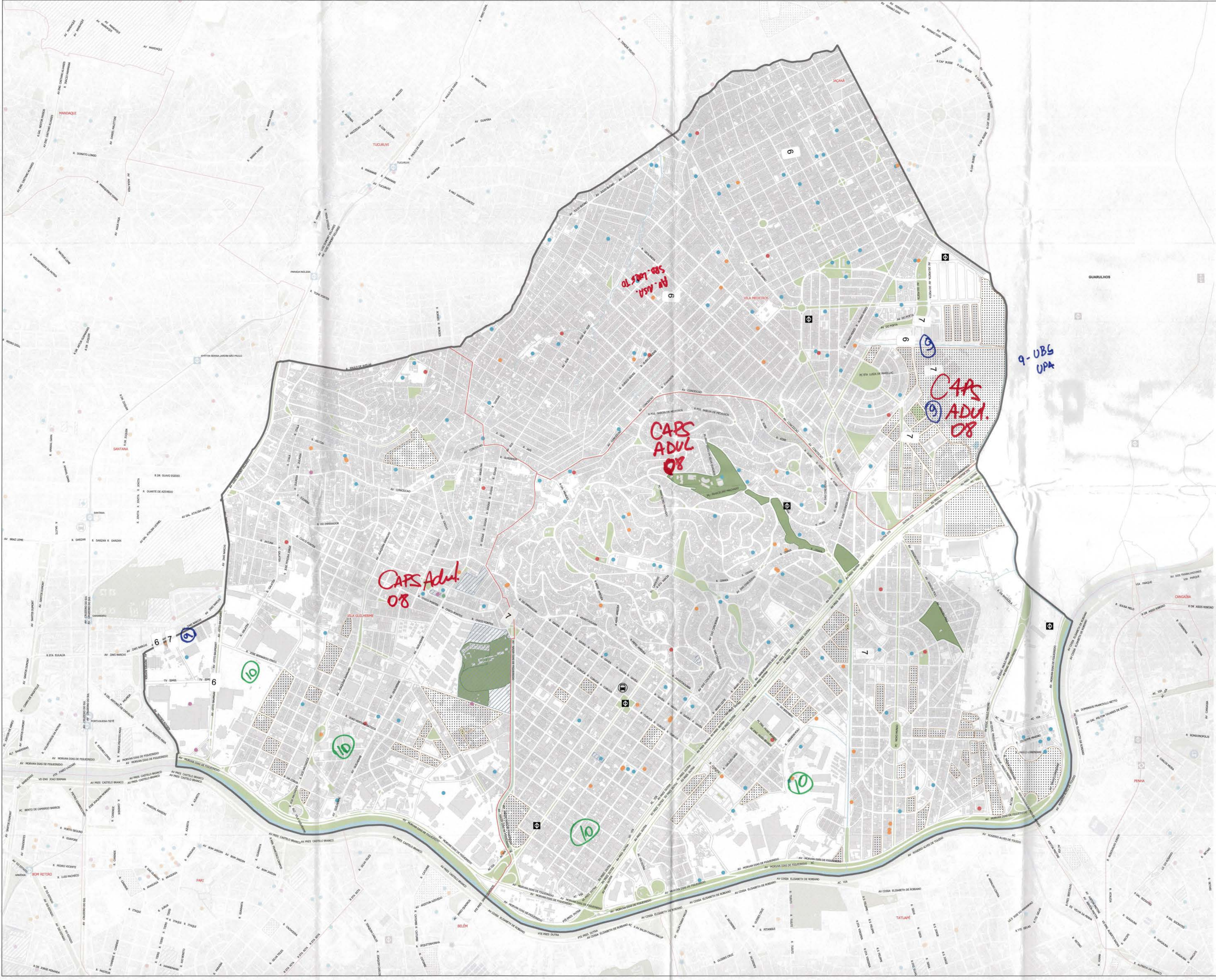
MOBILIDADE
EQUIPAMENTOS SOCIAIS
DESENV. ECONÔMICO
PATRIMÔNIO CULTURAL

GRUPO

A

para preenchimento do
facilitador durante a dinâmica

SUBPREFEITURA VILA MARIA/ VILA GUILHERME



AÇÕES PROGRAMA DE METAS
Desenvolvimento Social e Equipamentos

EQUIPAMENTOS
Equipamentos de Assistência Social (rede básica e especial)
Centros Esportivos (CE e CEEs)
Bibliotecas, Espaços Culturais, Museus, Teatro/Cinema/Shows
Educação (CEU, Educação Infantil, Ensino Fundamental e Médio, Ensino Técnico público)
Hospitais e UBS

MOBILIDADE
Ônibus: Terminal Planejado

PATRIMÔNIO CULTURAL
Bens Tombados

DESENVOLVIMENTO ECONÔMICO
Uso Predominante do Solo (60%)
Armazéns e Depósitos
Indústrias

ELEMENTOS DE BASE
Limites Municipais
Subprefeitura
Distritos
Quadras
Cursos d'água a céu aberto, lagos e reservatório
Parques e UCs Existentes
Praças, Largos e Canteiros

0 400 800 m
Base cartográfica: PMSP, Mapa Digital de São Paulo (GEOSAMPA), 2025.
Projeção: UTM/23S, Datum Horizontal: SIRGAS 2000.
Elaboração: Secretaria Municipal de Urbanismo e Licenciamento (SMUL).
Coordenadoria de Planejamento Urbano (PLANURB).

PREFEITURA DE
SÃO PAULO